

Bestandsoptimierung mit SAP®-Lösungen

Marc Hoppe



Die Verschwendungsarten

Im Lean Management geht es um die Eliminierung bzw. Reduzierung von Verschwendung. („Muda“ (jap. für Verschwendung)). Nach Taiichi Ohno werden sieben Verschwendungsarten betrachtet:

- **Überproduktion**
- **Verarbeitungsfehler**
- **Wartezeiten**
- **Unnötige Wege**
- **Unnötige Transporte**
- **Fehler/Korrekturen**
- **Überbestände**

Aktuell gibt es eine Erweiterung um 3:

- **Ungenutzte Talente**
- **Energie**
- **Komplexität**

Was kann ich tun?

Anwendung von Lean Methoden in Prozessen:

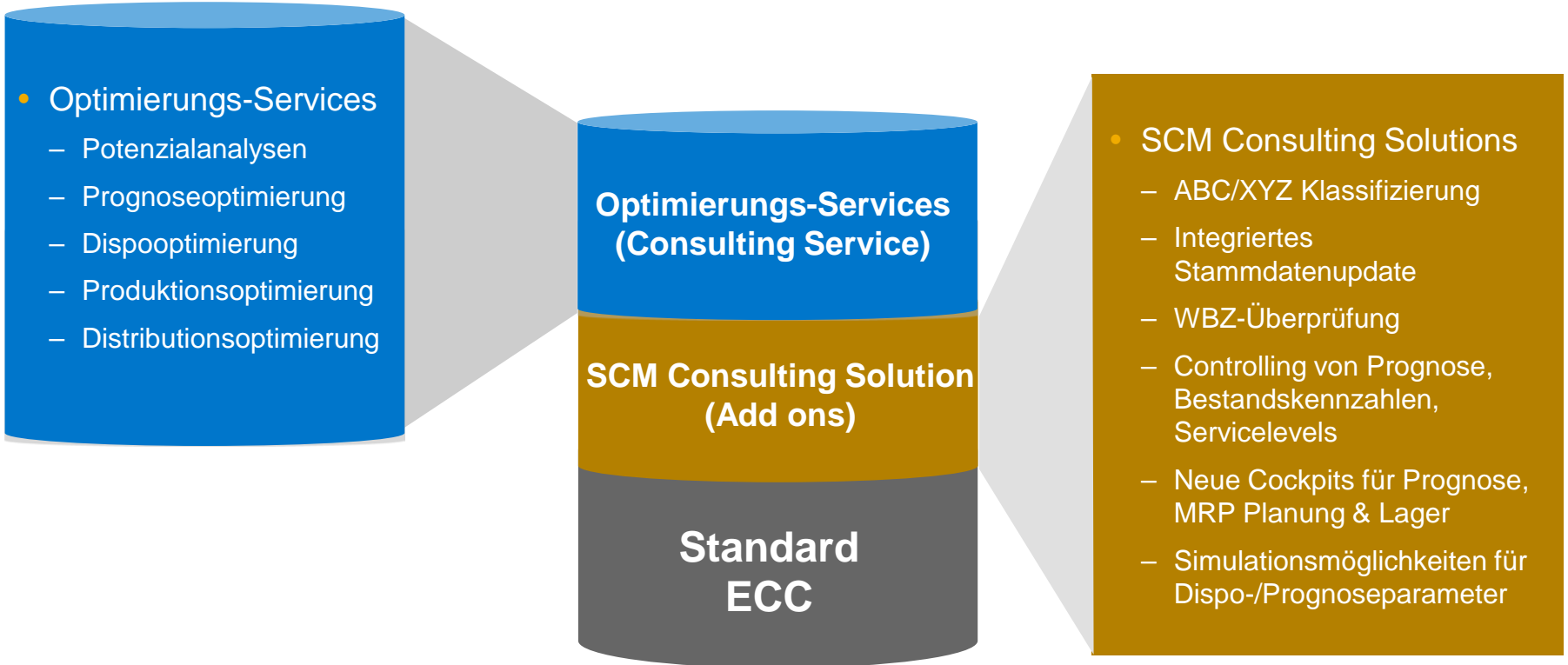
- **5S (Sicherheit, Sortieren, Säubern, Standardisieren, Selbstdisziplin)**
- **Rüstzeitoptimierung (SMED= Single Minute Exchange of Die)**
- **Just-in-time-Produktion (Leveling, Taktzeit, Kanban, Heijunka)**
- **Fehlersichere Prozesse (Poka Yoke)**
- **Einbezug der Mitarbeiter in alle Analyse- und Verbesserungsprozesse**

Anwendung von Lean Methoden in IT (SAP):

- **Verbesserung der Stammdatenqualität (MDC, RLT, LSS, KBN)**
- **Rüstzeitoptimierung (APO PP/DS)**
- **Just-in-time-Produktion (Leveling, Taktzeit, Kanban, Heijunka)**
- **Erhöhte Transparenz in der Bestands- und Fehlersituation (IOC, ERM)**
- **Automatische Zuordnung der Planungsparameter auf Basis eines Regelwerkes (MRP)**

Bestandsoptimierung

Standardvorgehen



Vorteile IT:

Verbesserte Nutzung des Standard ECC

Verbesserung des TCO

Ablösung von Eigenentwicklungen

Support von kundenspezifischen Anpassungen

Vorteile Fachbereich:

Bestandsoptimierung

Transparenz durch Simulationsmöglichkeiten

Vereinfachtes Systemhandling

Regelwerk für Massенbearbeitung

Der Weg zur Bestandsoptimierung

Bestandsoptimierung

Transparenz schaffen

Planungsmethoden auswählen

Organisationseinheiten verknüpfen

4. Optimierung

- Kontinuierliche Verbesserung durch permanente Überwachung der SC Policy

3. Controlling

- Umsetzung der SC Policy in ERP oder SCM sowie autom. Stammdatensupdates

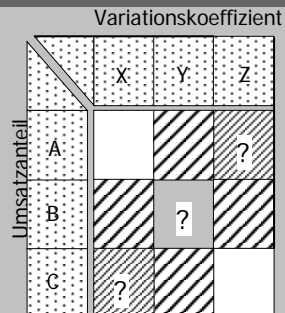
1. Analyse

- Analyse der Stamm- und Bewegungsdaten auf Basis der LIVE Daten im SAP System

2. Strategie

- Konzeption einer detaillierten Supply Chain Policy

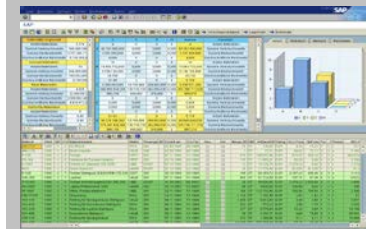
1 ABC-/XYZ-Matrix
z.B. Umsatz/Bedarfschwankungs-Analyse



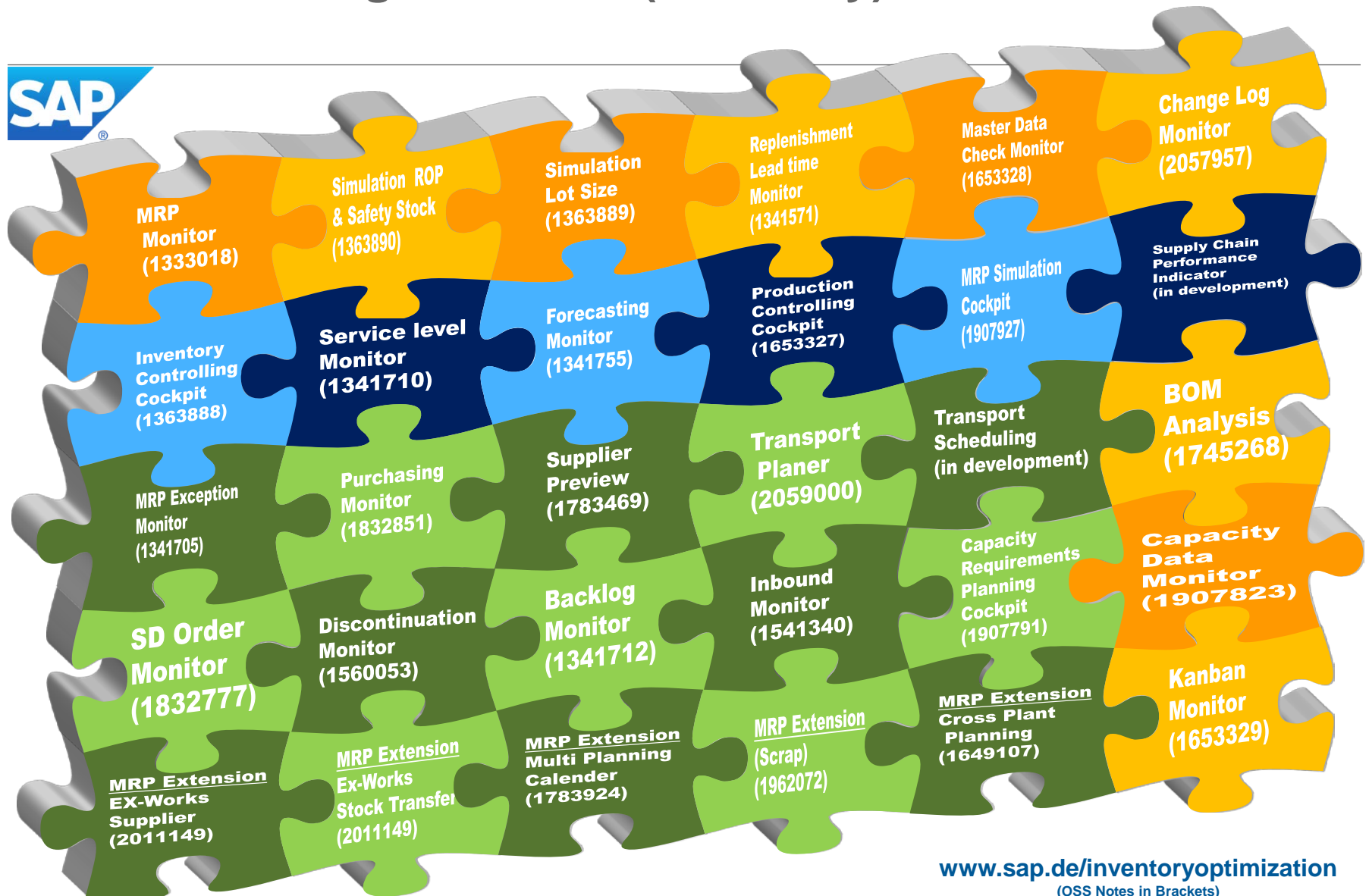
2 Dispositionsmatrix
Ersatzteile

	X	Y	Z
A			
B			
C			

3 Umsetzung in ERP oder SCM



SCM Consulting Solutions (ECC only)



www.sap.de/inventoryoptimization
(OSS Notes in Brackets)

Bestandsoptimierung: Unsere Erfahrungen

aus über 10 Jahren Optimierungsprojekten und über 350 Installationen weltweit:

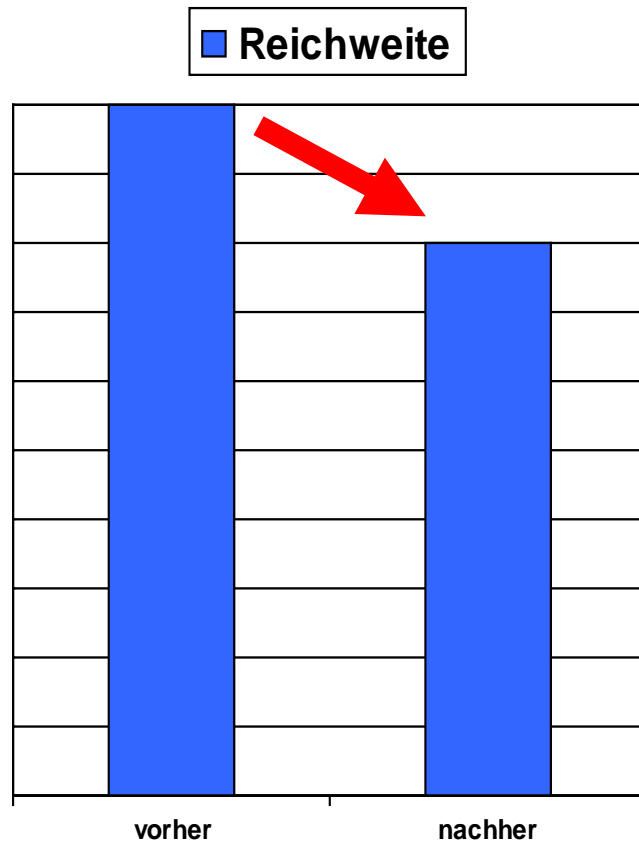
- Verbesserung der Prognose-Genauigkeit um 20%
- Reduzierung der Warenverluste um 25%
- Bestandsabbau von 10% bis 30% bei gleichem Servicelevel
- Reduzierung der Zielreichweite um bis zu 25%
- Reduzierung von Sonderverkäufen zu geringen Preisen um bis zu 50%
- Steigerung der Wunschlieferreue um 0,5 % bis zu 2%



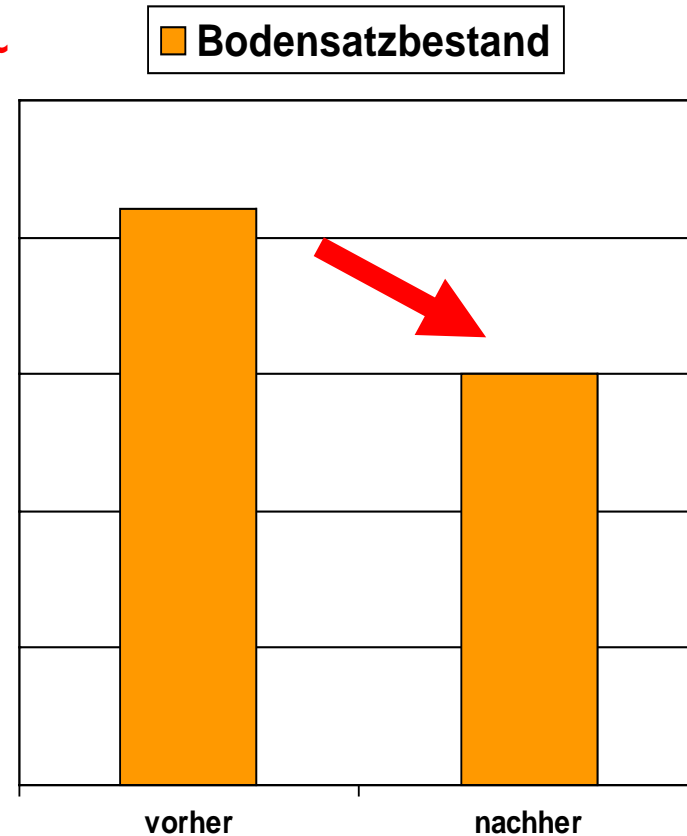
Erste Ergebnisse

Kundenbeispiel

Entwicklung der Materialnummern aus dem Pilot



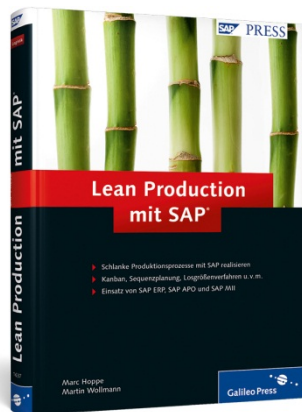
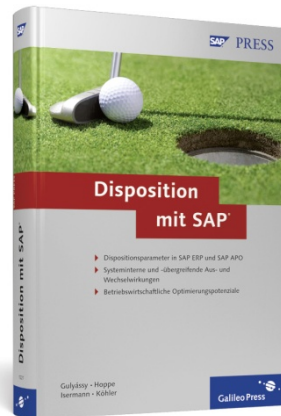
minus ~
20%



SCM Consulting Solutions - Bücher

Hier finden Sie weitere Infos zu unseren Services & Add on Tools:

www.sap.de/bestandsoptimierung





Vielen Dank!

Marc Hoppe

Director Consulting Unit
Supply Chain Management
SAP Consulting

SAP Deutschland AG & Co. KG
Großer Grasbrook 17
20457 Hamburg

T +49 6227 7 55402

F +49 6227 7 25664

M +49 160 9082 1606

**Sprechen Sie uns an, wenn
Sie eine kostenlose LIVE
Demo der SAP Consulting
Solutions erhalten möchten!**