

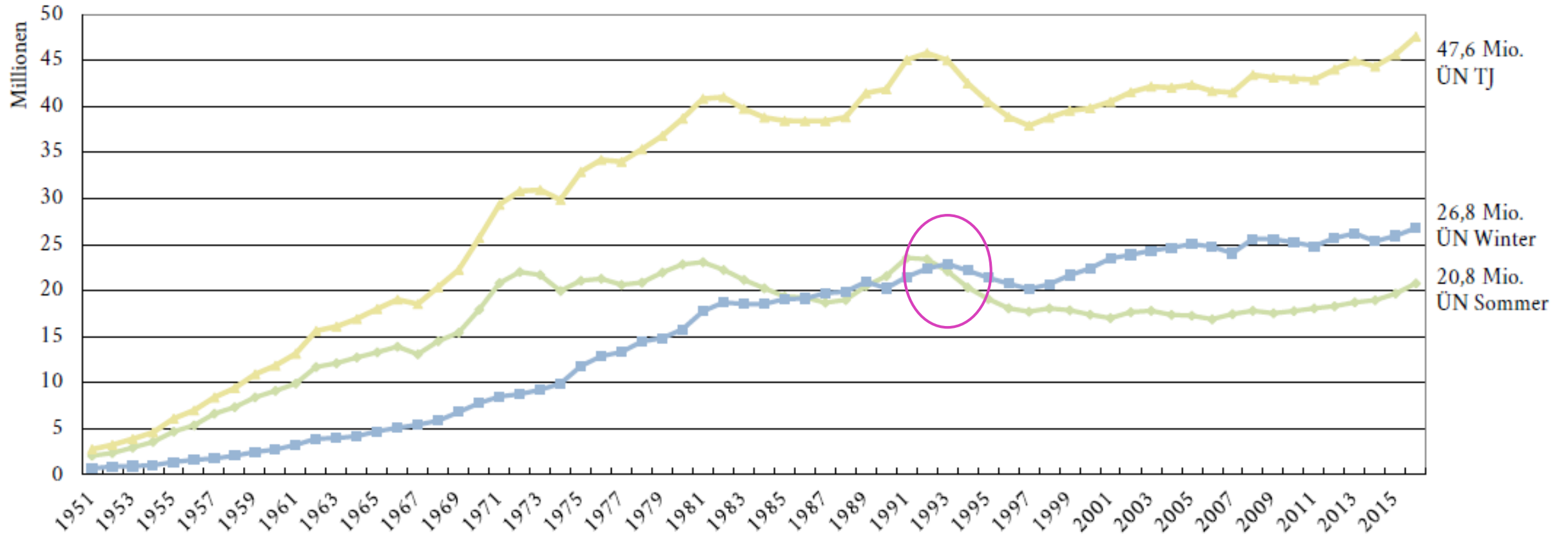
- 
- Seejochl 1½h 18/17
 - Schlicker Seespitze 2½h 18/17
 - Franz-Senn-Hütte ÖAV 7½h 18/17
 - Klettersteig (nur für Geübte)
 - Große Ochsenwand 3h 18/17
 - Steingrubenkogel 2½h 18/17
 - Hochtennspitze 1h 18/17/18
 - Hochtennboden 20 min 18/18
 - Birgitzkopflhaus 2h 18/19
 - Starckenburger Hütte 3h
 - Kleine Ochsenwand 2h 17/18
 - Adolf-Pichler-Hütte 1h 18/17
 - Alpenclubscharte 1h 18/17
 - Kemater Alm 1½h 18/17
 - Axamer Lizum über Seenerabfahrt 1h 18
 - Schabalm 1h 18
 - Axams 2h 18
 - Head 18 min 18
 - Headsattel 2294 m

Wintertourismus im Wandel?

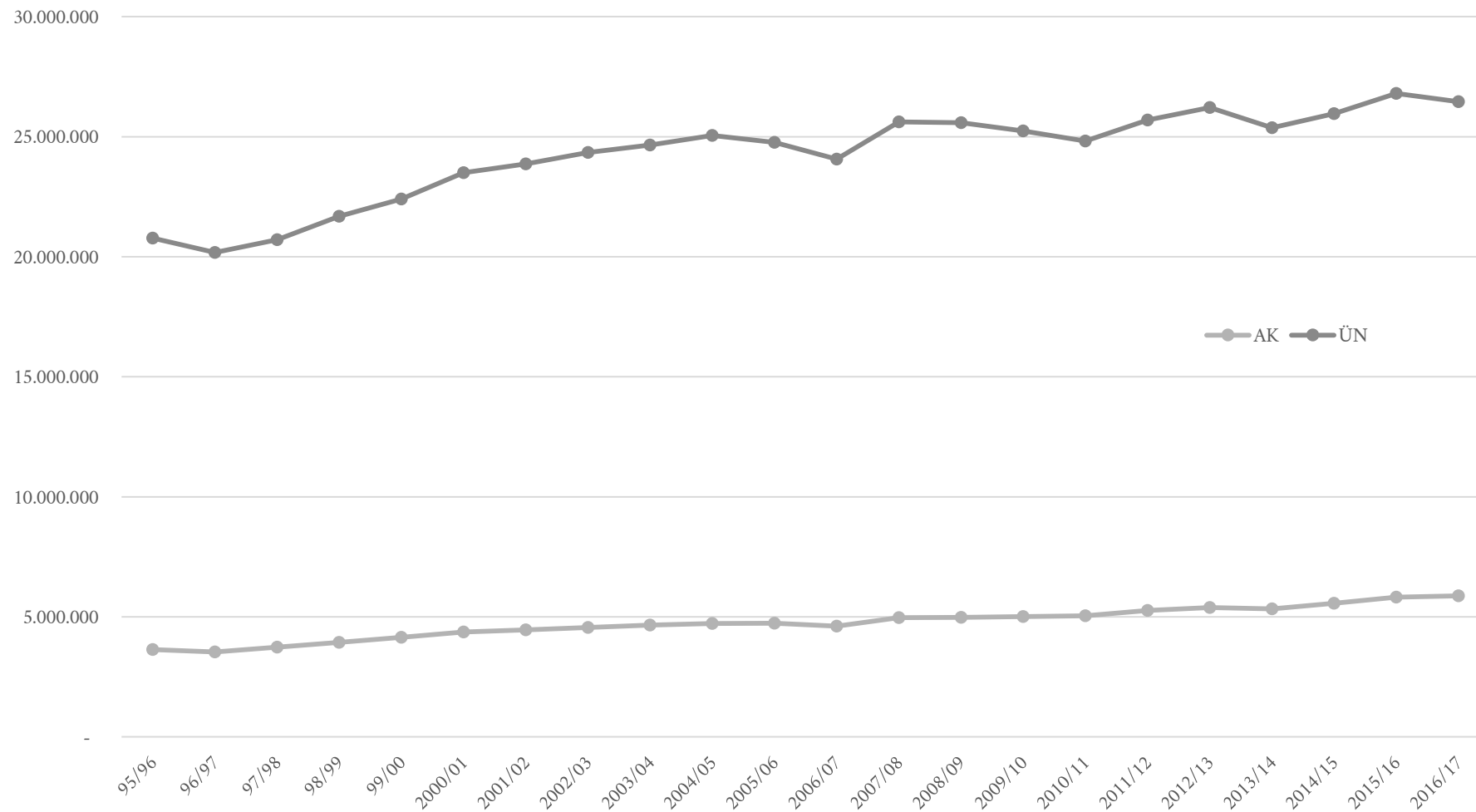
Winter Sports Congress | FH Kufstein 2018



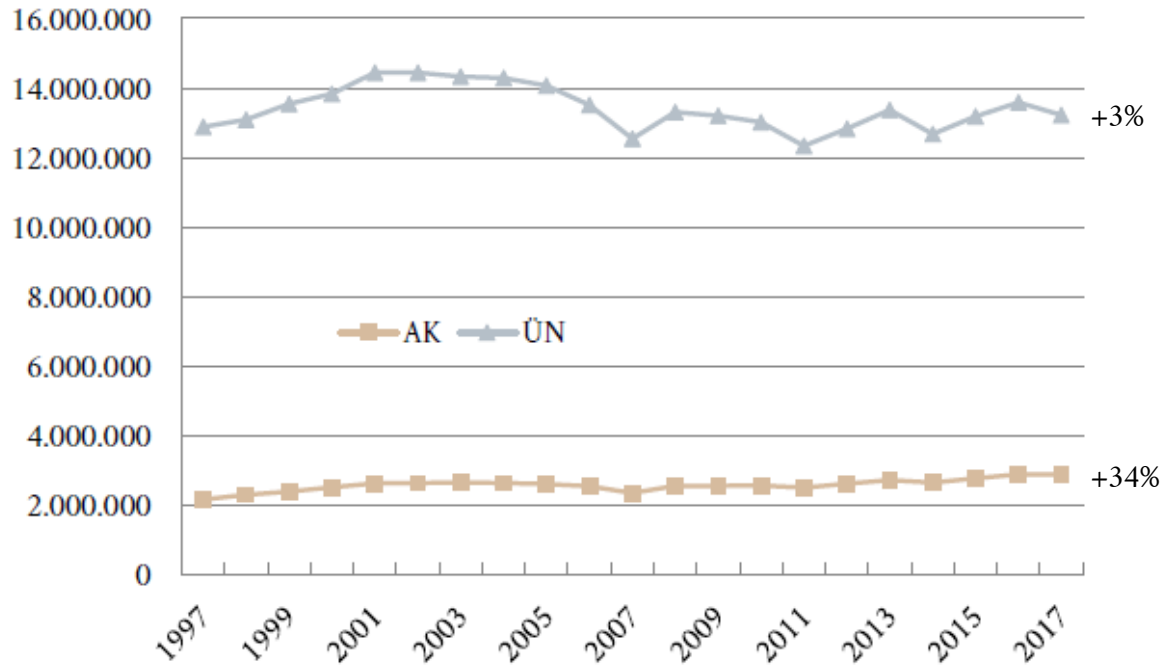
Beliebtheit des Winter.Sport.Tourismus ungebrochen



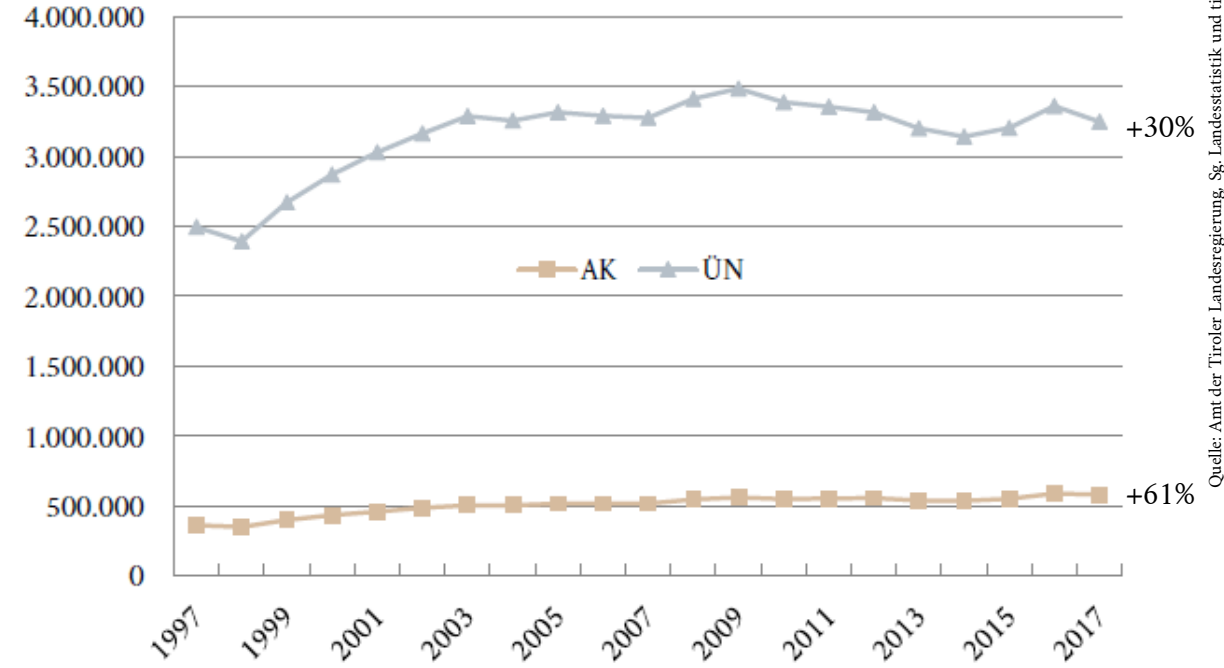
Entwicklung Tiroler Tourismus



Entwicklung Wintersaisonen Tirol



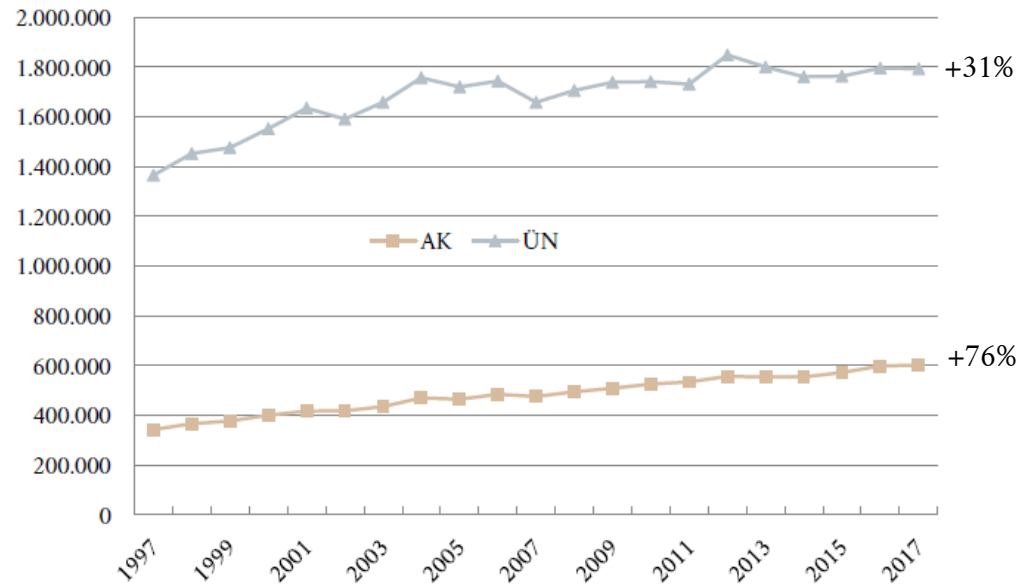
Deutschland



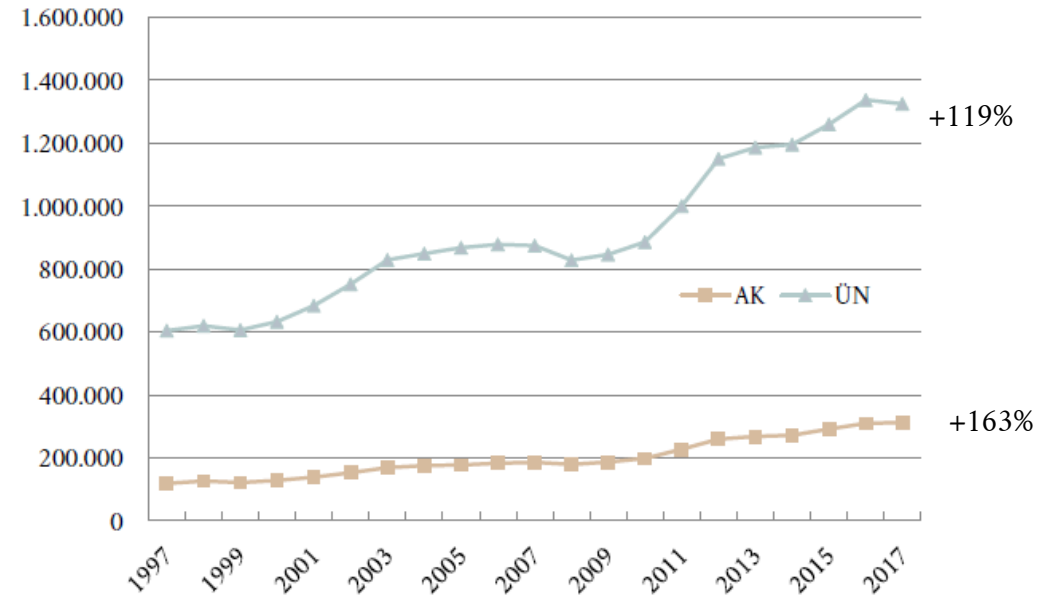
Niederlande

Quelle: Amt der Tiroler Landesregierung, Sg. Landesstatistik und fürs

Entwicklung Wintersaisonen Tirol - wichtigste Märkte



Österreich

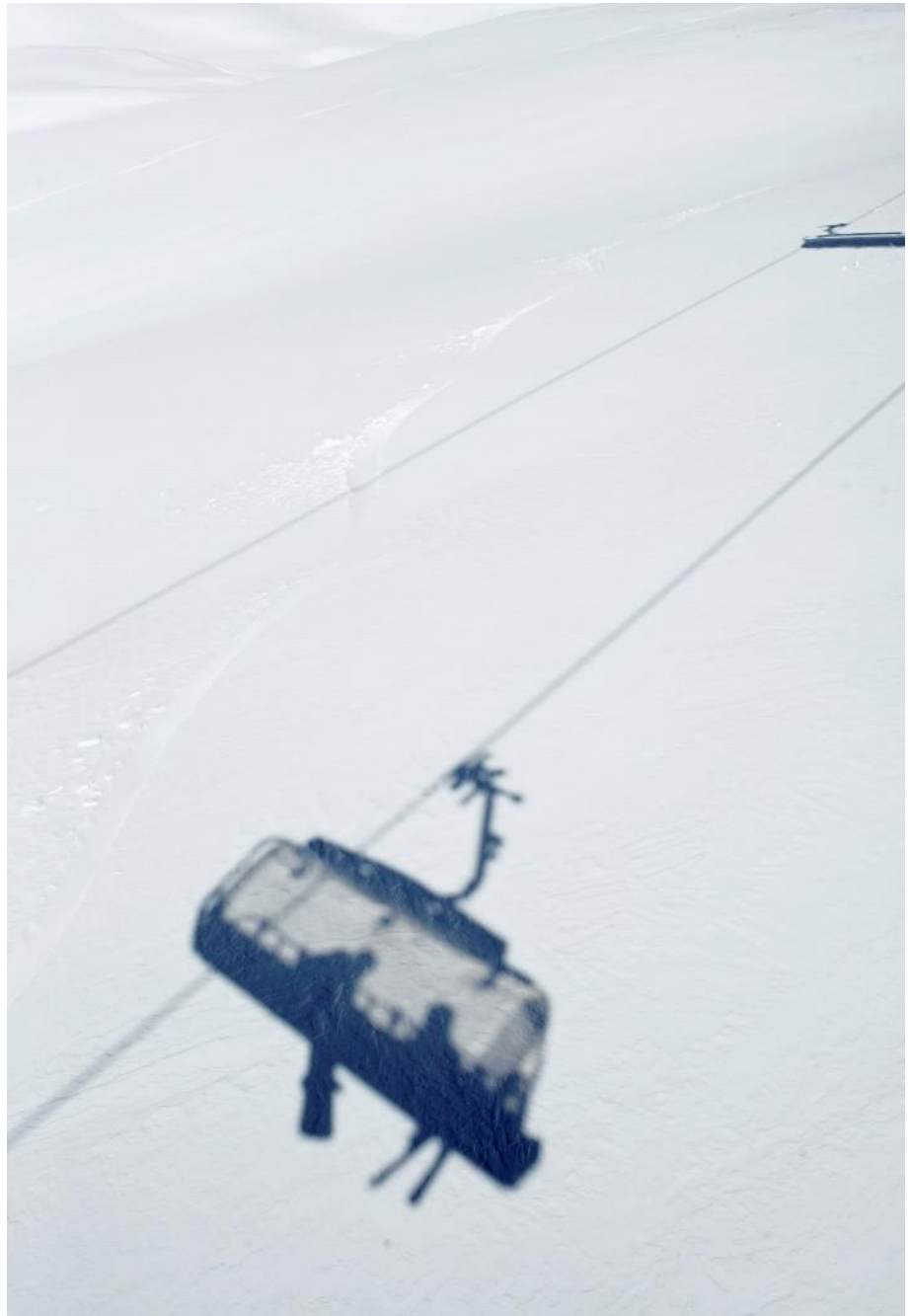


Schweiz

Entwicklung Wintersaisonen Tirol - wichtigste Märkte



Gründe für Tirol





Konstante Wintersportnachfrage auf wichtigsten Märkten

AUDI SKI WORLD CUP – TV TREND CUMULATIVE AUDIENCE

Total Cumulative Audience [mil.]



TV-Quoten für Wintersport bleiben stabil



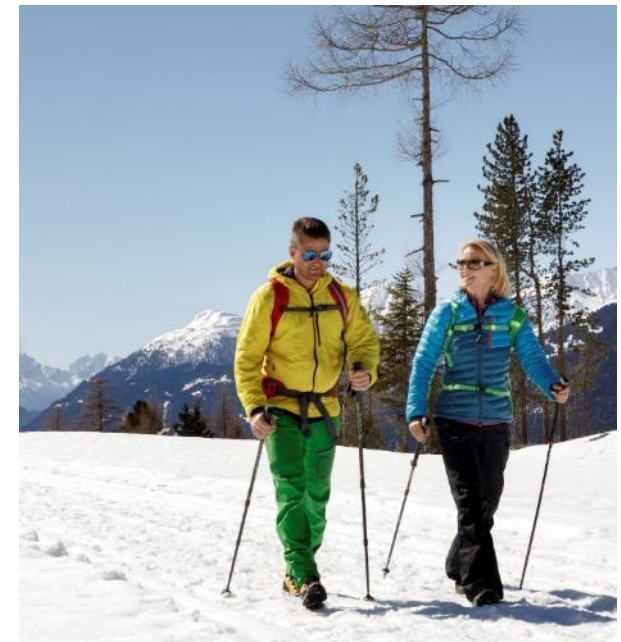
Was hat sich geändert? Was wird sich ändern?



Gäste bleiben kürzer

Wintersportaktivitäten

- Skifahren mit Abstand Nr. 1 (81%)
- Bedeutung Ski-/Snowboardurlaub zurückgegangen
- Winterurlaub im Schnee nimmt zu





Demografischer Wandel

Wintersport Nachwuchs





Convenience



Mobilität



Klima

Tirol Werbung GmbH

Leitung Urlaub.Tirol
MMag. Ingrid Schneider

Maria-Theresien-Straße 55
6020 Innsbruck • Österreich

+43.512.5320-620 *t*

ingrid.schneider@tirolwerbung.at *e*

www.tirol.at *w*