



**ISO 9001
MIT ZERTIFIKAT ZU
NACHHALTIGEM
UNTERNEHMENSERFOLG
BEI SWAROVSKI OPTIK!**



**SWAROVSKI
OPTIK**



Swarovski Optik KG: Managerin Strategie und Business Excellence

EFQM: Assessorin (BMW ...)

TÜV-Nord – ISO 9001 Auditorin

Unternehmensberatung: Auditorentrainings Lufthansa, BP

Alpenresort Schwarz:

SWAROVSKI OPTIK

FAMILIENUNTERNEHMEN MIT TRADITION

*„Das Schöne bei SWAROVSKI
OPTIK ist, dass wir eine große
Familie sind.“*

Michael Blassnigg, Planoptik
Eintrittsjahr: 1974



SWAROVSKI OPTIK

Mitarbeiter gesamt: 749 (625 in Absam)

Umsatz konsolidiert 2011: € 100,3 Mio.

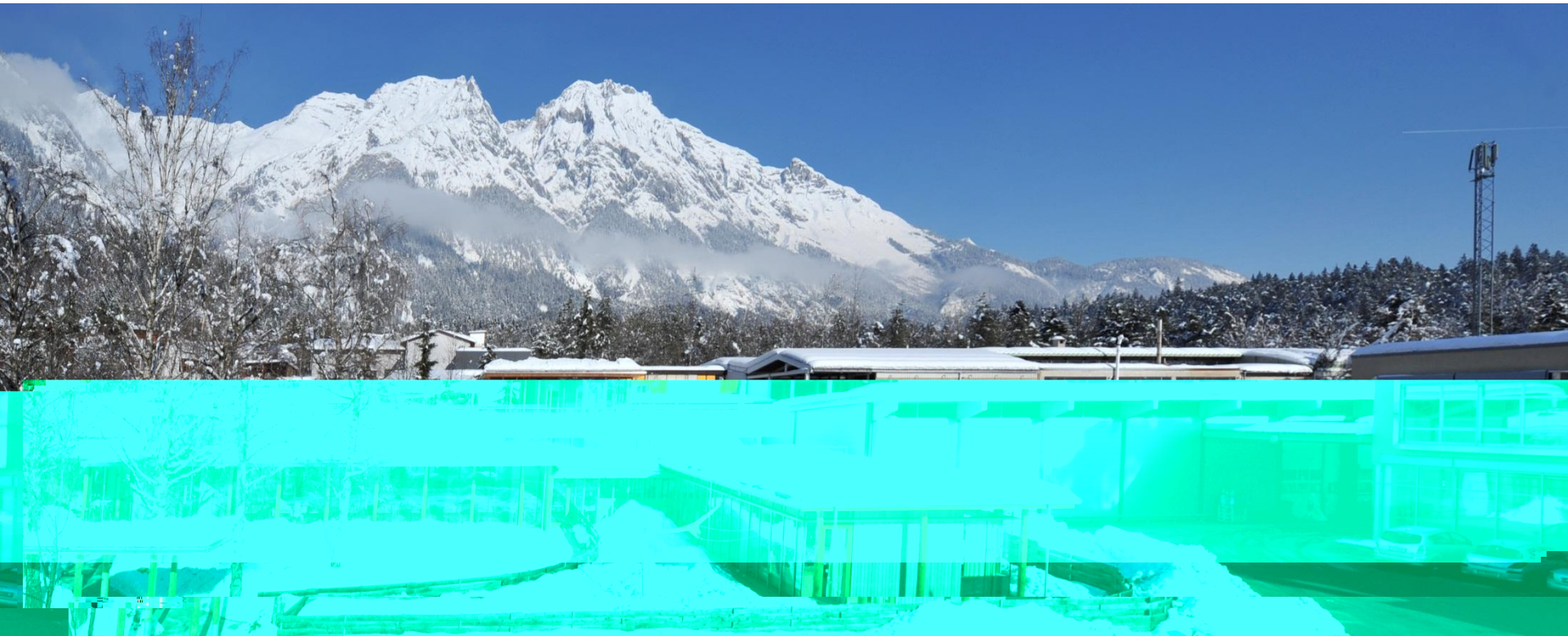
Exportquote: 91%

Fertigungsstandort: Absam/ Tirol/ Österreich

Firmengelände: ca. 39.000 m²

Gründung 1949

Führender Hersteller fernoptischer
Präzisionsgeräte für Jäger-, Vogel- und
Naturbeobachter.



SWAROVSKI OPTIK

MOTIVATION FÜR DIE ISO 9001 ZERTIFIZIERUNG

Auszug aus dem Vorwort des QM-Handbuches

Das Gute ständig zu verbessern
war der Leitsatz des Firmengründers Daniel Swarovski I.

Ursprünglich wurde Qualität vor allem mit der **Erfüllung technischer Spezifikationen** assoziiert, welche man durch Prüfung und Kontrolle der Endprodukte sicherzustellen versuchte.

SWAROVSKI OPTIK

QUALITÄTSMANAGEMENT

„Wer hier arbeitet, hat sich der Qualität und Innovation verschrieben, und das jeden Tag, in jedem Bereich.“

**Franz Erler,
Qualitäts-
kontrolle
Eintrittsjahr:
1979**



SWAROVSKI OPTIK

QUALITÄTSSICHERUNG



Modernste Fertigungstechnologien
und eine
**100 Prozent manuelle
Endkontrolle**
garantieren höchste Präzision,
Verarbeitungsqualität und
Funktionalität.

**Qualitäts-
sicherung**



SWAROVSKI OPTIK

QUALITÄTSSICHERUNG

Bauteile: 270

Arbeitsplätze: 25

Arbeitsanweisung: 60 Seiten

QS Teile und Baugruppen: Stichproben

Endabnahme – Anzahl Messparameter: 88

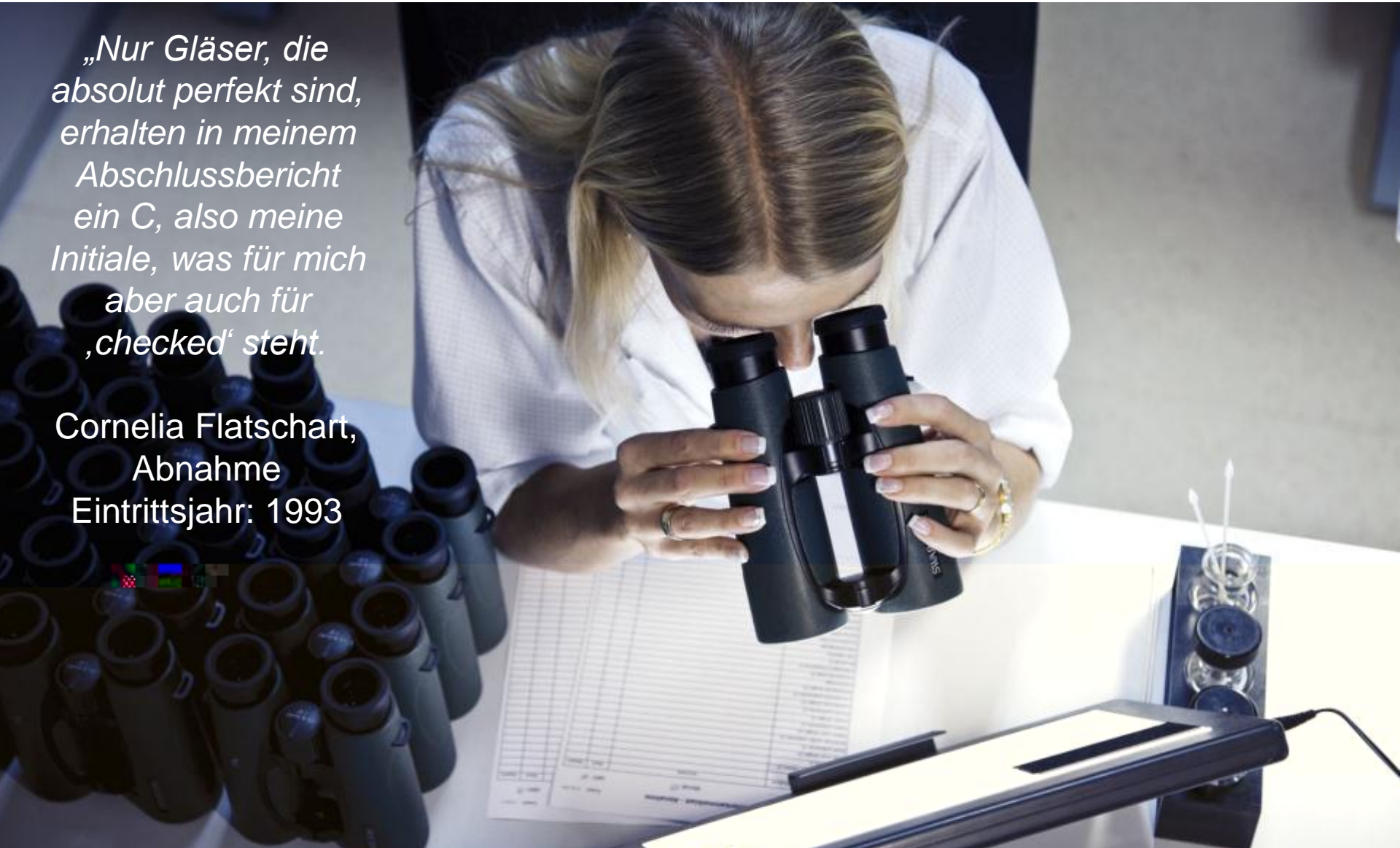


SWAROVSKI OPTIK

QUALITÄTSICHERUNG

„Nur Gläser, die absolut perfekt sind, erhalten in meinem Abschlussbericht ein C, also meine Initiale, was für mich aber auch für ‚checked‘ steht.“

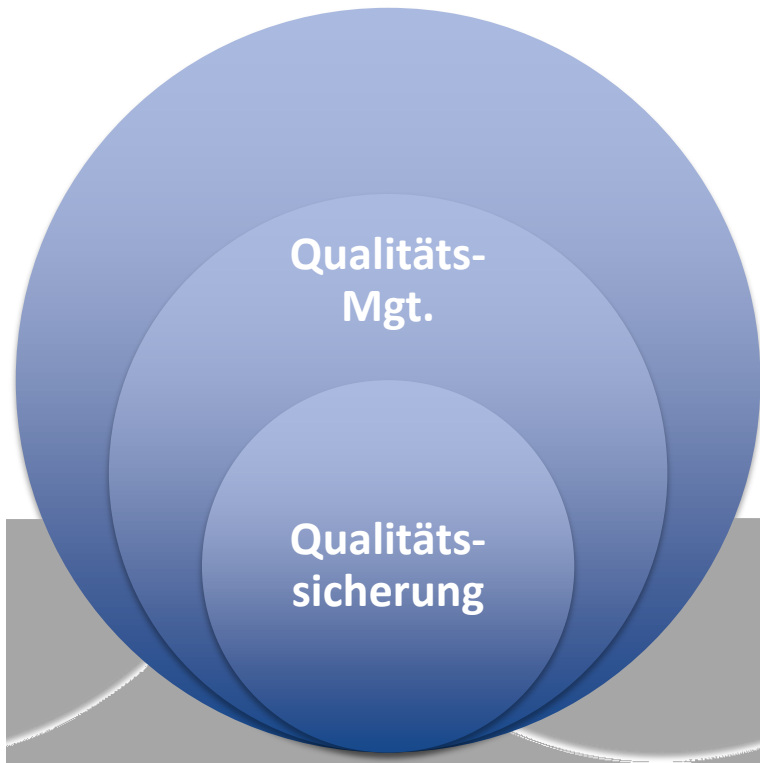
Cornelia Flatschart,
Abnahme
Eintrittsjahr: 1993



SWAROVSKI OPTIK

MOTIVATION FÜR DIE ISO 9001 ZERTIFIZIERUNG

Auszug aus dem Vorwort QM-Handbuch



Produktqualität alleine genügt nicht mehr.

1998: Implementierung eines nach ISO-9001 zertifizierten Qualitätsmanagementsystems

Dieses Qualitätsmanagementsystem sichert neben der Produktqualität eine **nochmals verbesserte Service- und Dienstleistungsqualität.**

SWAROVSKI OPTIK

QUALITÄTS - UND UMWELTMANAGEMENT - HANDBUCH

SWAROVSKI OPTIK ABSAM
PEARL

Inhaltsverzeichnis

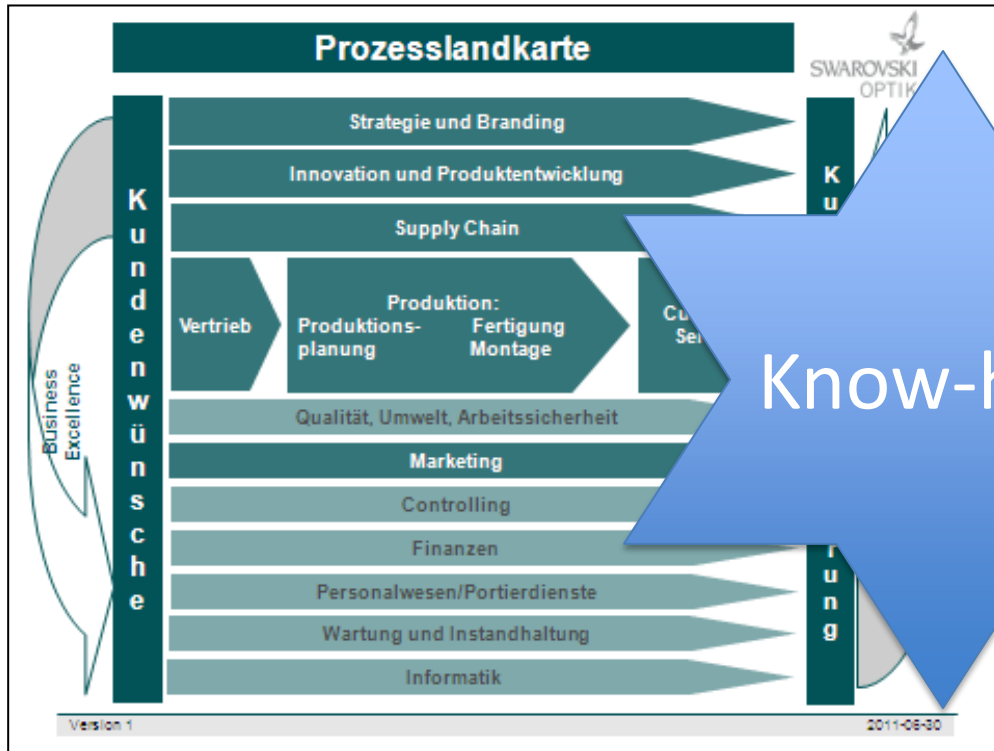
| | |
|---|----------------------|
| 1. Vorwort zum Qualitäts - und Umweltmanagementsystem | ste |
| 2. Vision und Leitbild | d L |
| 3. Unternehmenskultur & Führungsgrundsätze | Fü |
| 4. Markenhandbuch | dbu |
| 5. Strategie PEARL - gemeinsam zum Ziel | SOA |
| 6. Strategische Zielsetzungen für die operativen Bereiche | iel |
| 7. Qualitäts- und Umweltpolitik der Swarovski Optik | tik |
| 8. Aufbauorganisation | Org |
| 9. Ablauforganisation | ind |
| 10. Zielvereinbarungssystem und Performance - Monitoring | rag |
| 11. Kontinuierlicher Verbesserungsprozess | der |
| 12. Umweltschutz | chu |
| 13. Dokumentationsstruktur | me |
| 14. Verzeichnis gelenkter Dokumente | ch\ |
| 15. Links zu aktuellen Themen | Aktu |
| 16. Qualitymanagement System SONA | \Q |
| Image Broschüre | sch |
| Zertifikat Qualitätsmanagement 9001 | |
| Zertifikat Umweltmanagement 14001 | |



SWAROVSKI
OPTIK

SWAROVSKI OPTIK

ABLAUFORGANISATION



ARBEITSANWEISUNG

Montage Optikrohr

Dokument: AA-00122
Version: 3
Änderungsdatum: 1999-11-10
Seite: 1 von 1

UKS montieren

UKS-Rohr, Distanzhülse, Linsenauflage, Sehfeldblende und Membran waschen lt. AA-...

... reich Strichplatte bis erste Linsenauflage mit S-159 tauchfetten.

... Distanzscheibe, UKS-Linse und Linsenauflage auf Hilfswerkzeug
... ins UKS-Rohr einführen.

... en und mit der Sehfeldblende elektrisch verschrauben (40 Ncm).
... 7,5 Volt am Trafo einstellen.

... n gefäßt reinigen, sichern mit K-103.

... gefäßt in das UKS-Rohr mit K-160 ins UKS-Rohr einkleben.

... Absehens prüfen.

... 125 sichern.

... Fräsmaschine optisch ausrichten und Schlitz fräsen.

Membran mit K-105 aufkleben und mit S-159 innen und außen einstreichen.

Selbstprüfung

Ausmittelung in Toleranz.

Winkellage der Fräsung.

80 Prozessbeschreibungen

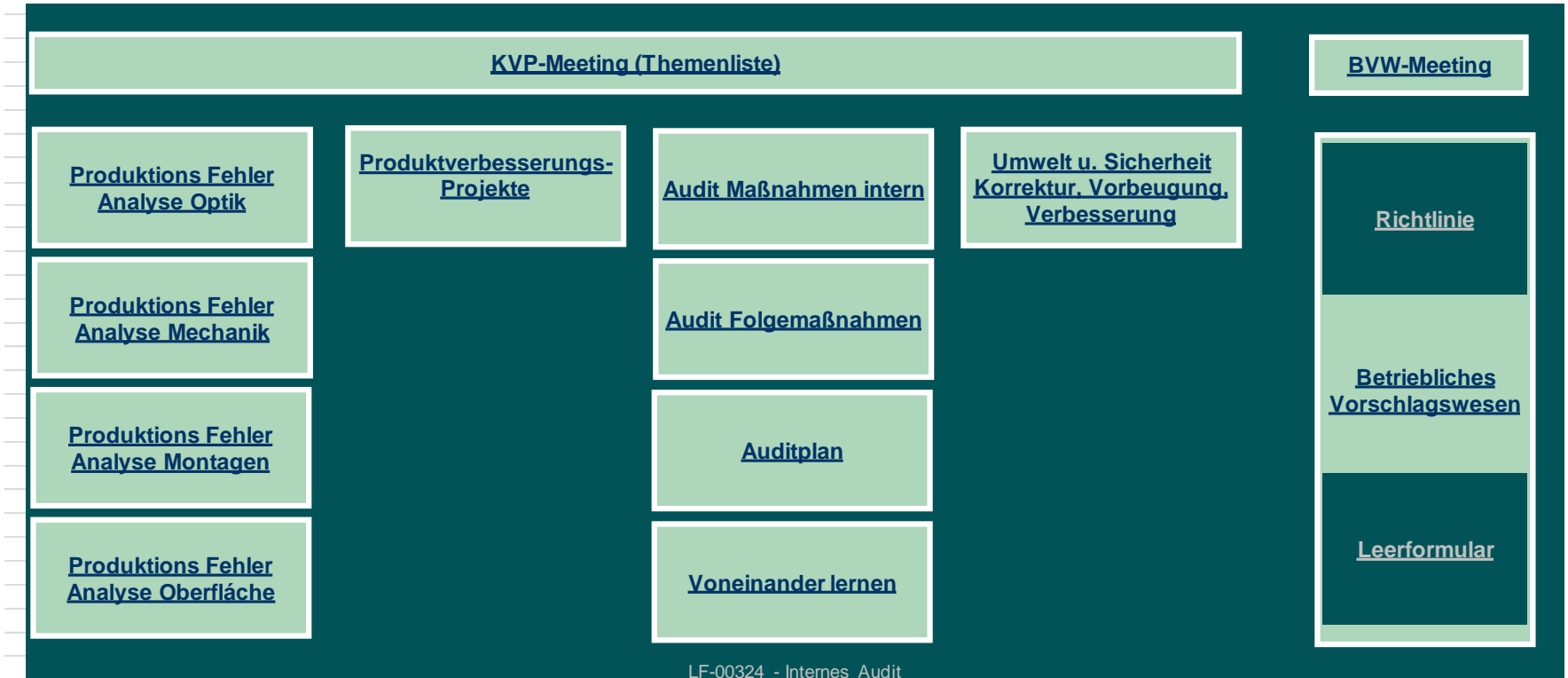
720 gelenkte Dokumente
davon:
188 Arbeitsanweisungen
132 Prüfanweisungen



SWAROVSKI OPTIK

KONTINUIERLICHER VERBESSERUNGSPROZESS

„Das Gute SYSTEMATISCH ständig zu verbessern“



SWAROVSKI OPTIK

KONTINUIERLICHER VERBESSERUNGSPROZESS

INTERNE AUDITS – Definition nach ISO 9001:2008

Die Organisation muss in geplanten Abständen interne Audits durchführen, um zu ermitteln, ob das Qualitätsmanagementsystem

a) die geplanten Regelungen, die Anforderungen dieser Internationalen Norm und die von der Organisation festgelegten Anforderungen an das Qualitätsmanagementsystem verwirklicht

b) wirksam verwirklicht und aufrechterhalten wird

SWAROVSKI OPTIK

KONTINUIERLICHER VERBESSERUNGSPROZESS

INTERNE AUDITS Definition ISO 9004:2009

Interne Audits sind ein

wirksames Werkzeug,

um zu bestimmen, in welchem Maße das Managementsystem der Organisation bestimmte Kriterien erfüllt und es bietet

**wertvolle Informationen für das Verständnis, die Analyse und die ständige
Verbesserung der Organisationsleistung**

SWAROVSKI OPTIK

KONTINUIERLICHER VERBESSERUNGSPROZESS

INTERNE AUDITS - Entwicklung

| | 2010 ISO 9001 | 2011 ISO 9001 | 2012 ISO 9001 ISO 14001 |
|--------------------------|--------------------------------|--------------------------------|--|
| Manntage | 87 | 85 | 87 |
| Output: | | | |
| Maßnahmen | 54 | 59 | 66 |
| Verbesserungspotentiale | 0 | 64 | 80 |
| Best practice | 0 | 21 | 7 |
| Umwelt/Arbeitssicherheit | 0 | 0 | 86 |

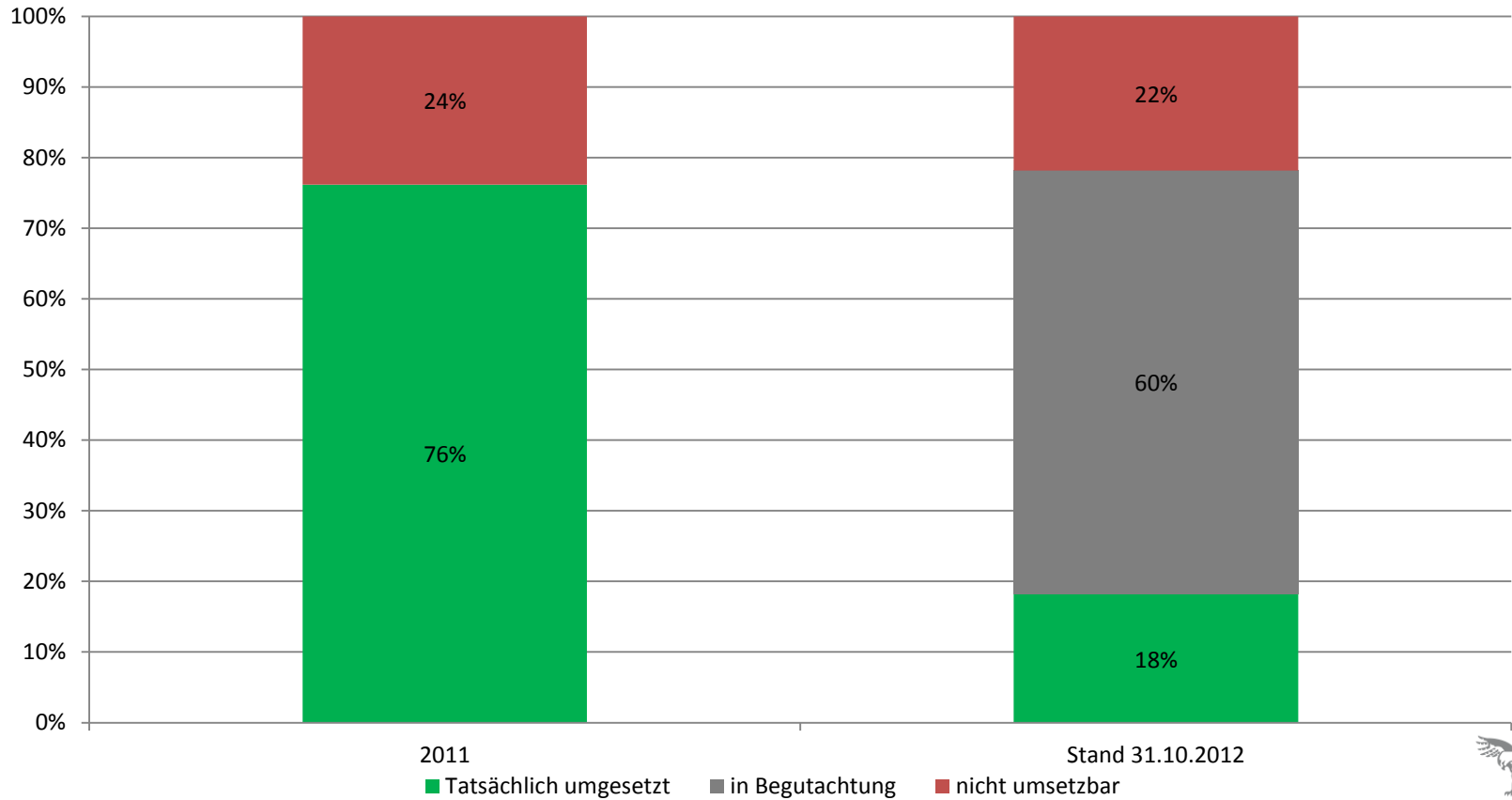


SWAROVSKI
OPTIK

SWAROVSKI OPTIK

KONTINUIERLICHER VERBESSERUNGSPROZESS

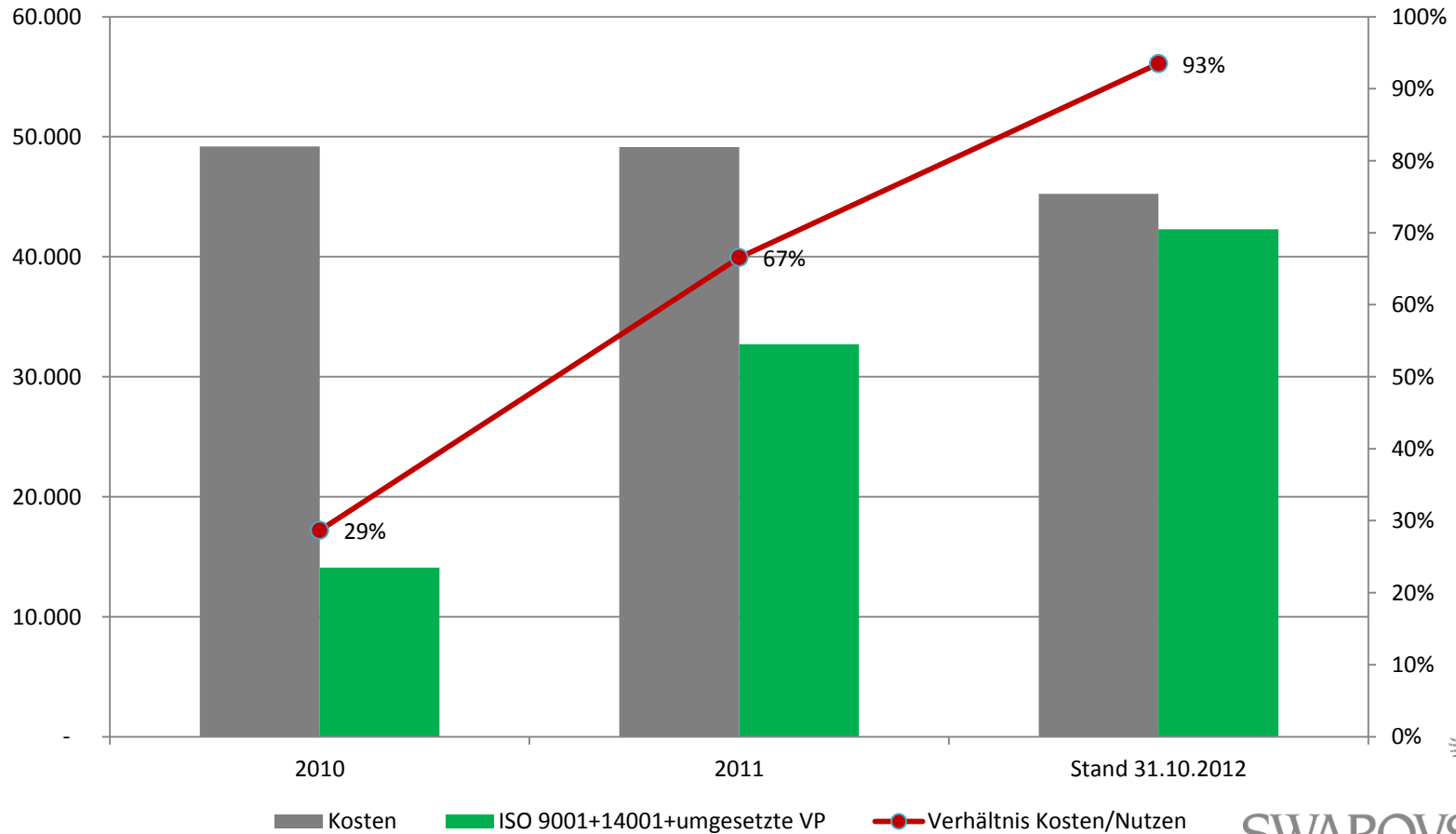
INTERNE AUDITS – Umsetzungsgrad Verbesserungspotentiale



SWAROVSKI
OPTIK

SWAROVSKI OPTIK

KONTINUIERLICHER VERBESSERUNGSPROZESS INTERNE AUDITS – Entwicklung der Effizienz



SWAROVSKI
OPTIK



ISO 9001
MIT ZERTIFIKAT ZU
NACHHALTIGEM
UNTERNEHMENSERFOLG
BEI SWAROVSKI OPTIK!

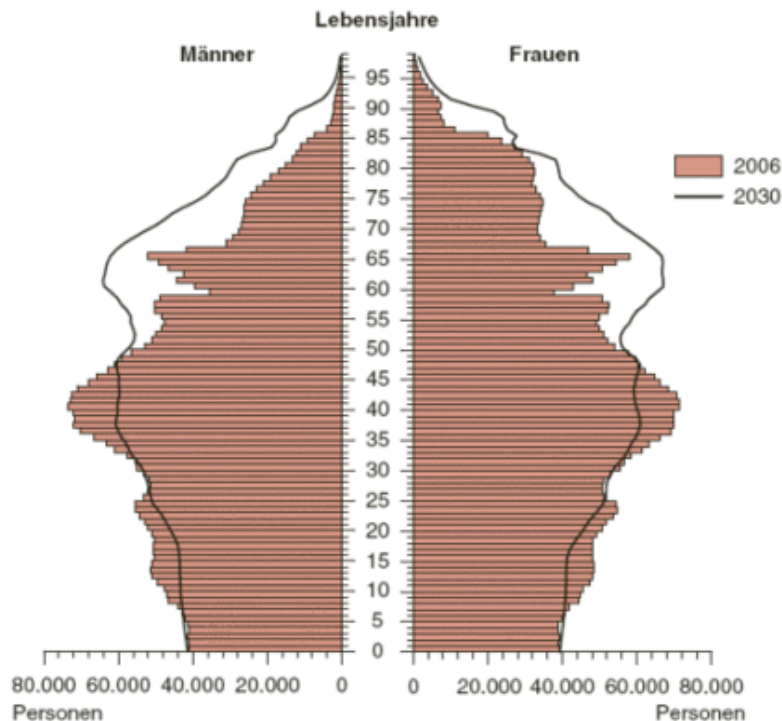


SWAROVSKI
OPTIK

SWAROVSKI OPTIK

HERAUSFORDERUNG – DEMOGRAPHISCHER WANDEL

Bevölkerungspyramide für Österreich 2006 und 2030



Was sagt ISO 9001
zum Thema Mitarbeiter?

Personelle Ressourcen (6.2)
6.2.2 Kompetenz, Schulung
und Bewusstsein

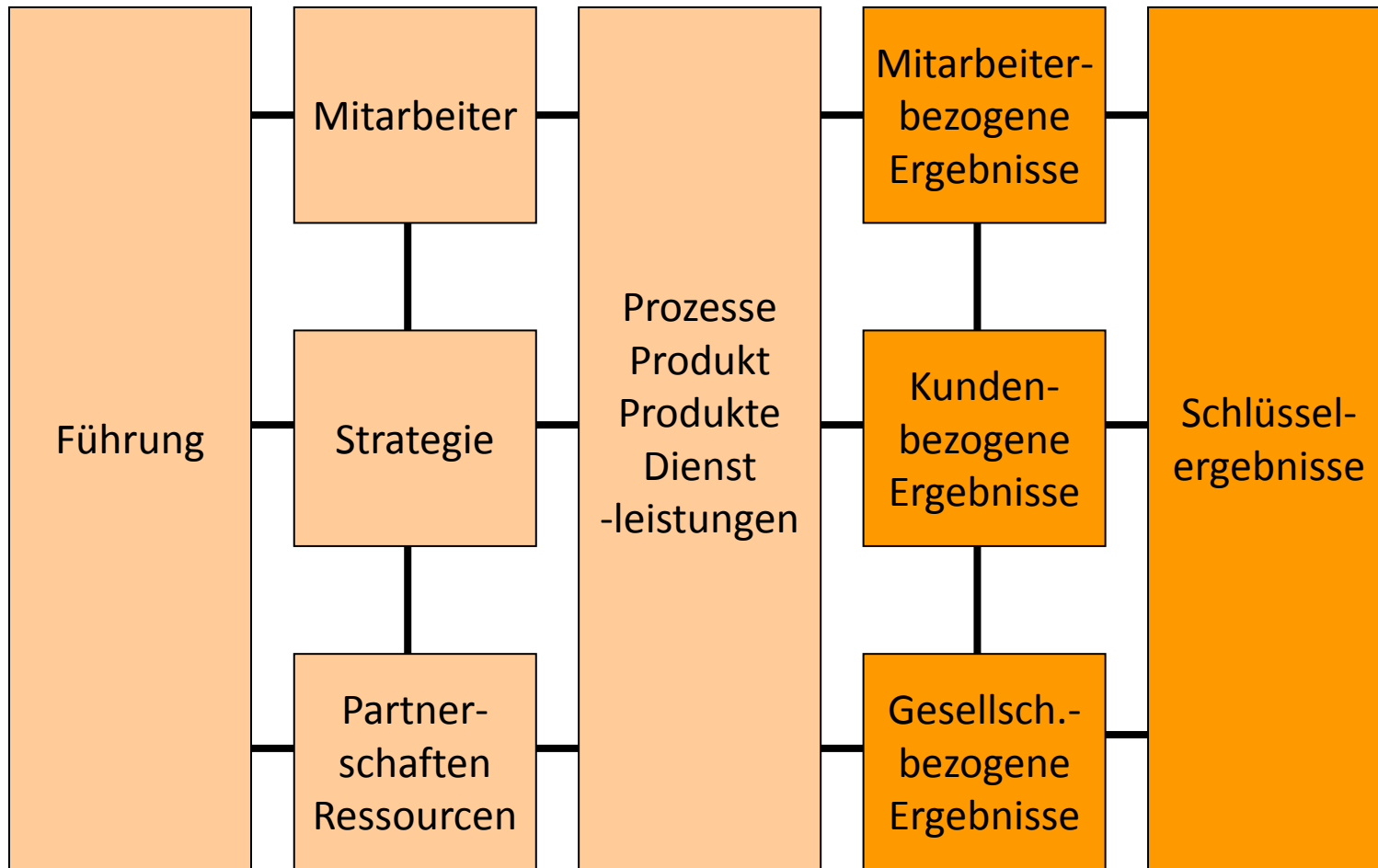
SWAROVSKI OPTIK

WEITERENTWICKLUNG



SWAROVSKI OPTIK

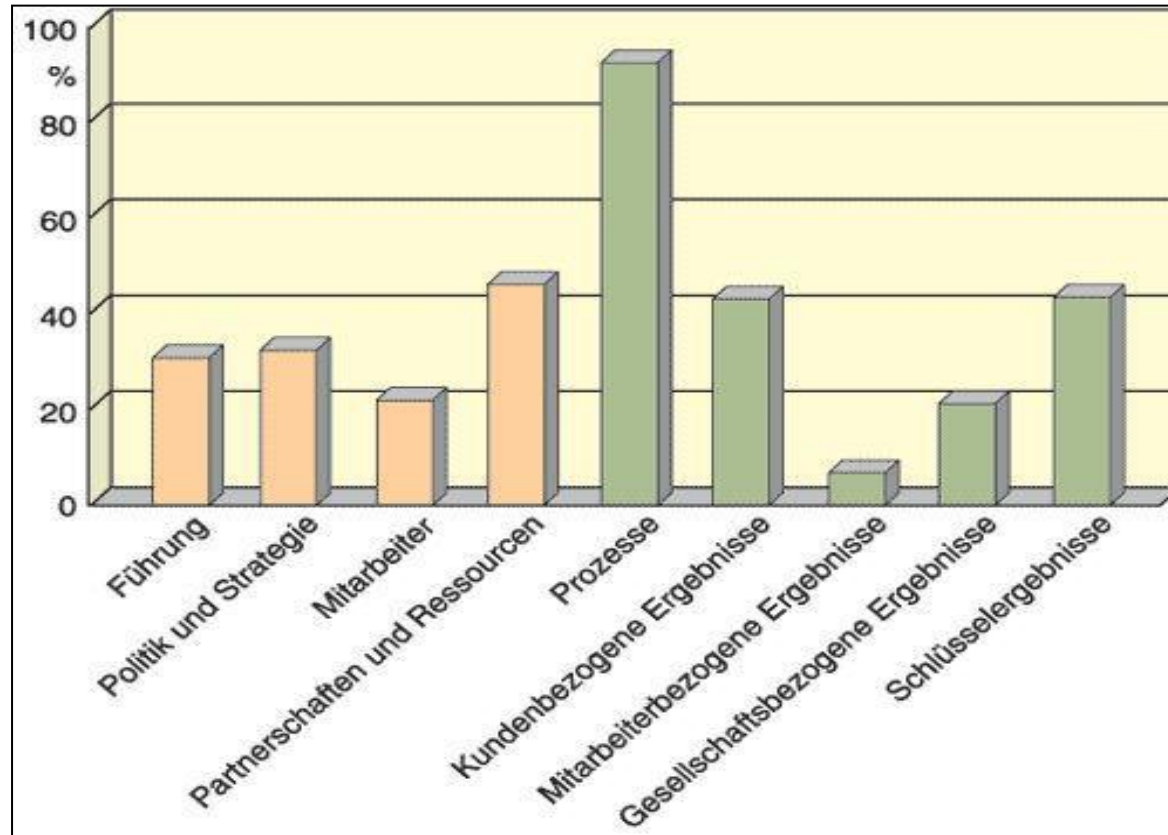
DAS EFQM-MODELL



SWAROVSKI
OPTIK

SWAROVSKI OPTIK

ABDECKUNGSGRAD EFQM-MODELL DURCH ISO 9001



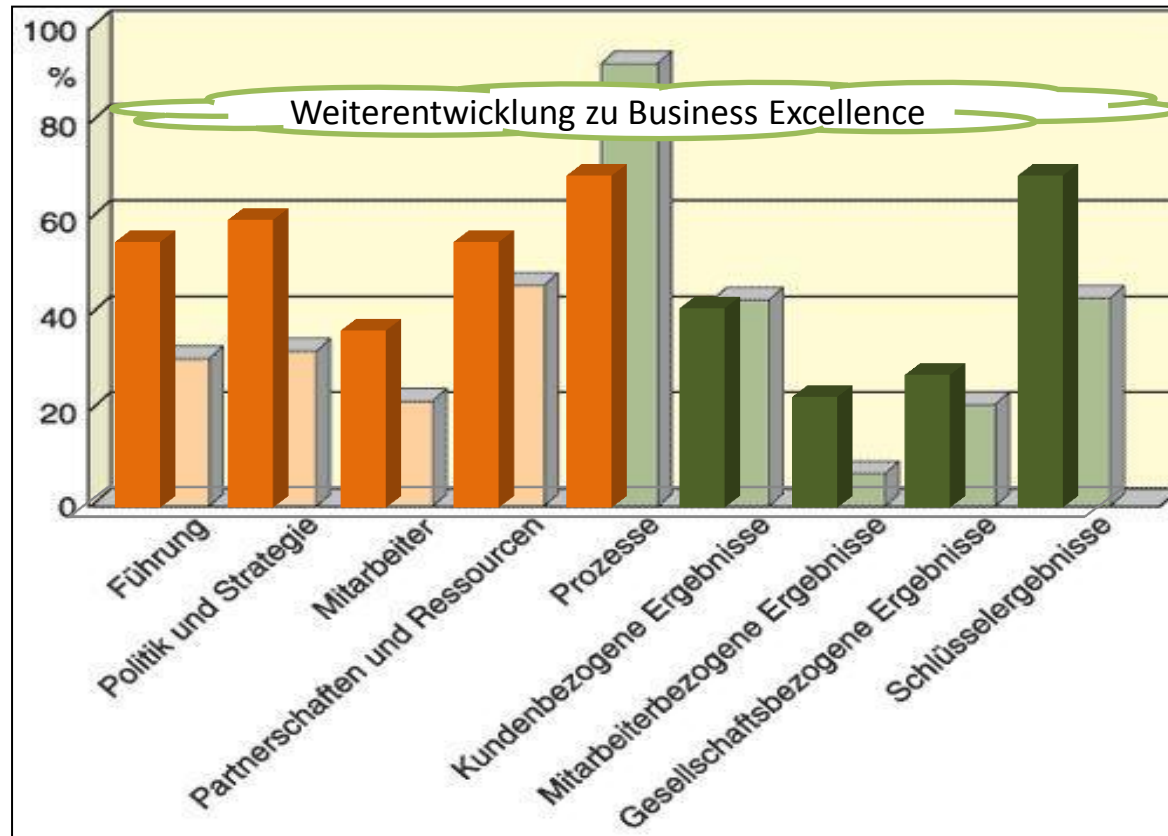
Quelle: Voss, R./Stoschek, J.: Ähnliche Zielsetzung. Studie: Unterschiede zwischen ISO 9001:2000 und EFQM-Modell in QZ Jahrg. 47; München: 2002, S. 1004



SWAROVSKI
OPTIK

SWAROVSKI OPTIK

FAZIT



Quelle: Voss, R./Stoschek, J.: Ähnliche Zielsetzung. Studie: Unterschiede zwischen ISO 9001:2000 und EFQM-Modell in QZ Jahrg. 47; München: 2002, S. 1004



SWAROVSKI
OPTIK

SWAROVSKI OPTIK

VIELEN DANK FÜR IHRE AUFMERKSAMKEIT

Die Welt gehört dem, der das Schöne sieht.
Erlebe den Augenblick.

SEE THE UNSEEN.



WWW.SWAROVSKIOPTIK.COM